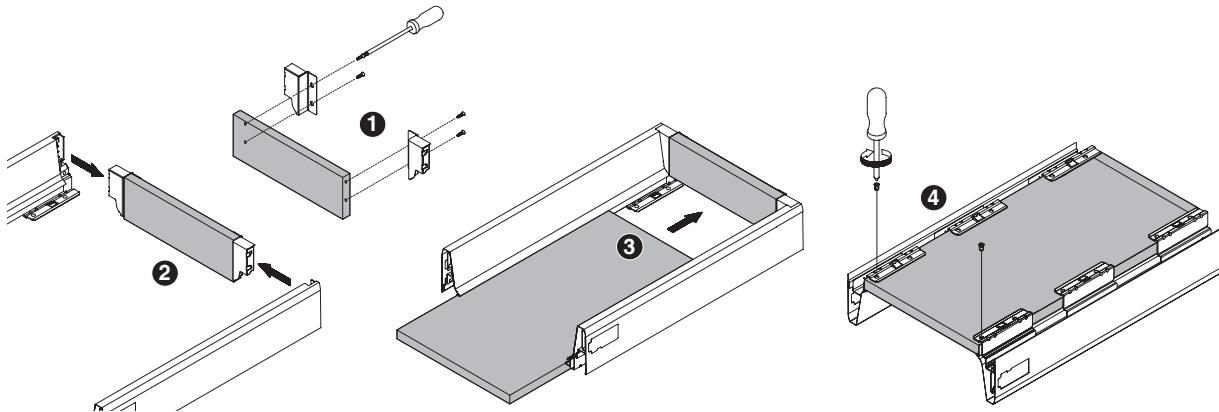
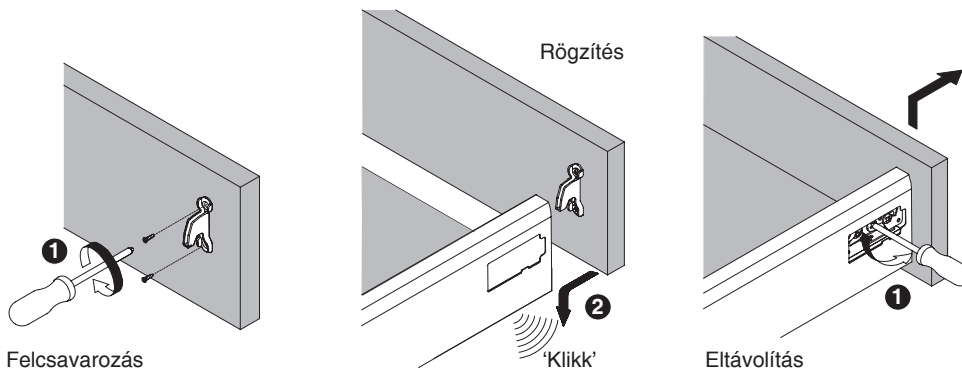


Szerelési és beállítási útmutatók

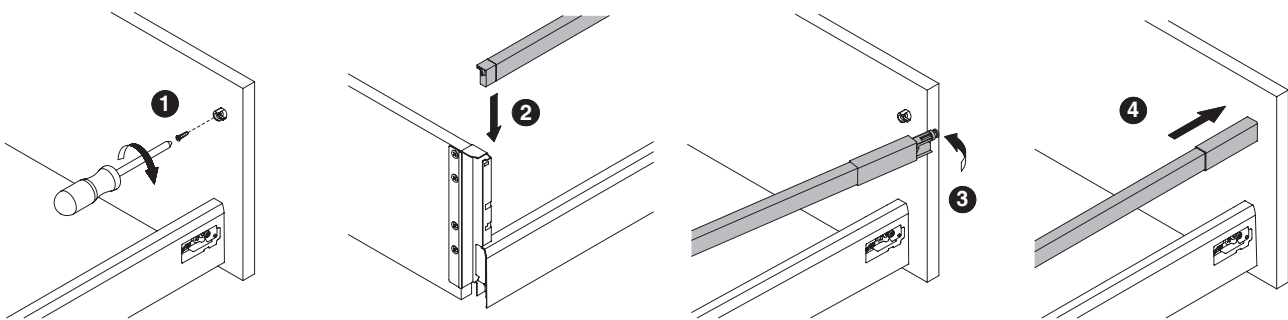
RITMA N / S / TS fiók összeszerelés



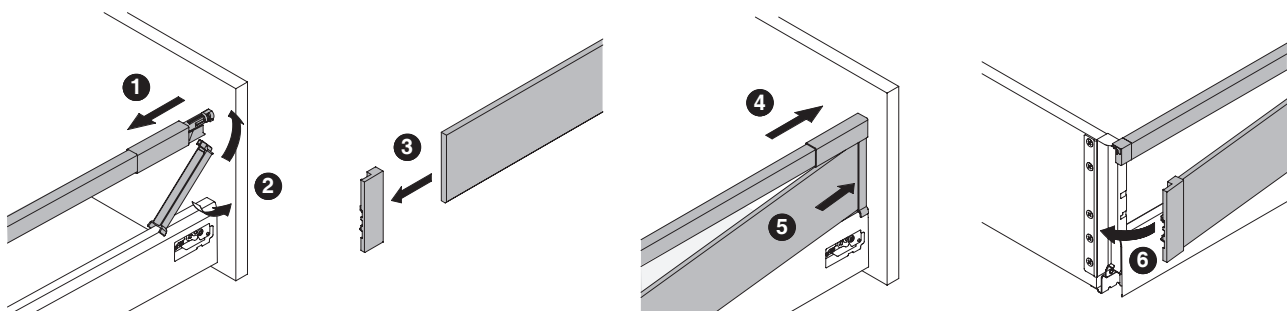
Fiók előlap felszerelés / leszedés



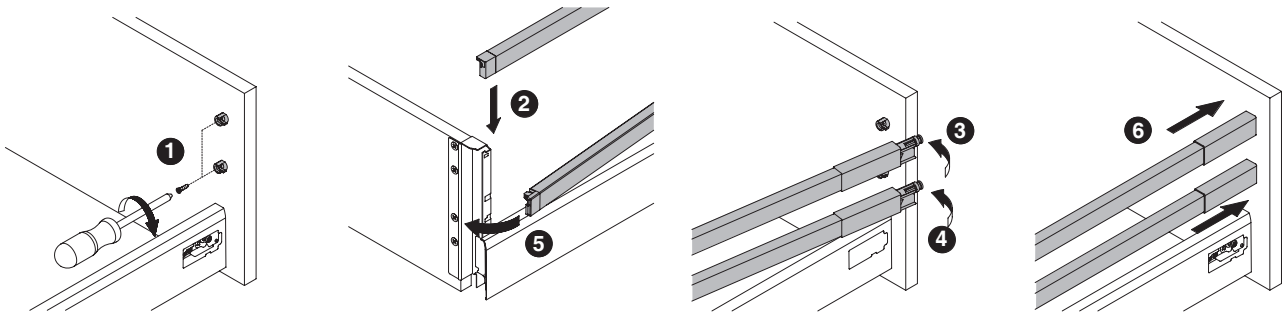
RITMA RM / RH2 magasztókorlát összeszerelés



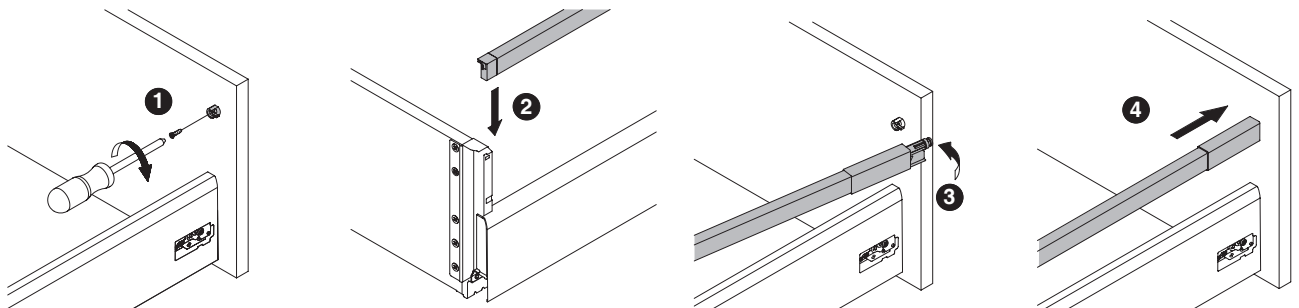
RITMA RHSE oldalmagasztó összeszerelés



RITMA RH magasztókorlát összeszerelés

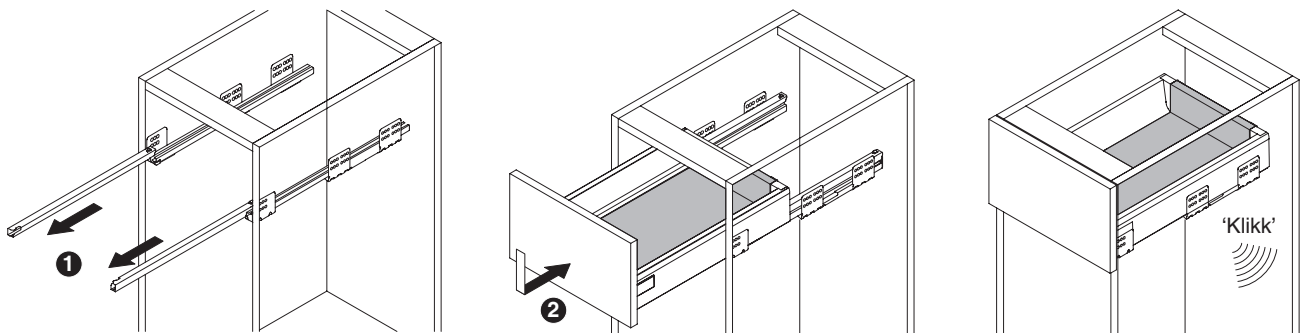


RITMA TRH2 magasztókorlát összeszerelés

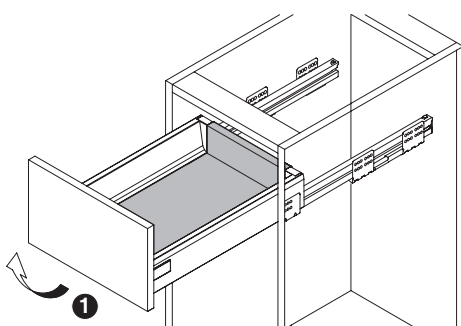


Fiók felrakása a sínre

A fiók rendeltetésszerű működését a kétszeri reteszelés biztosítja. A fiókáva felhelyezésénél figyelni kell a dupla kattanársra. Ha nem történt meg a dupla kattánás, akkor a fiókot még egyszer ki kell húzni és betolni.



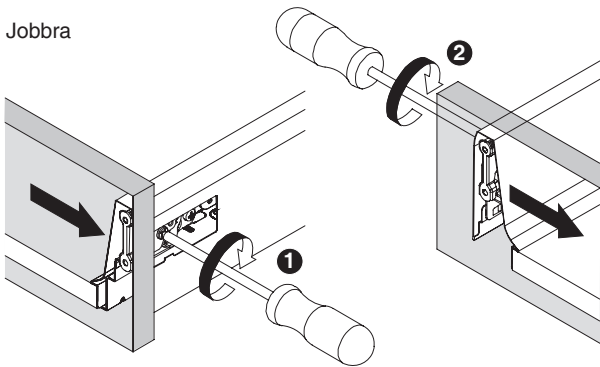
Fiók eltávolítása a sínről



A kihúzott fiókot határozott mozdulattal kell felhúzni.

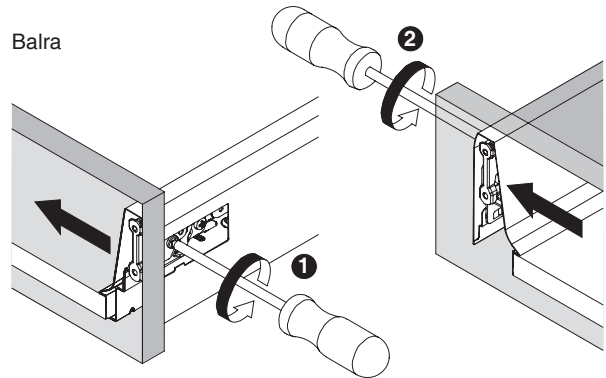
Fiók előlap oldalirányú állítása

Jobbra



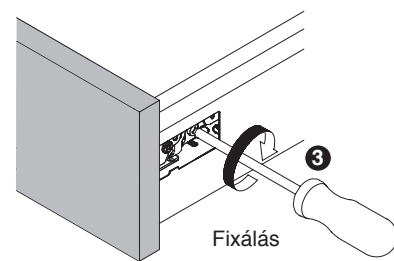
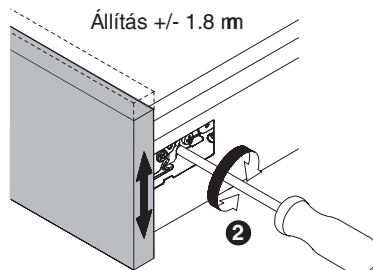
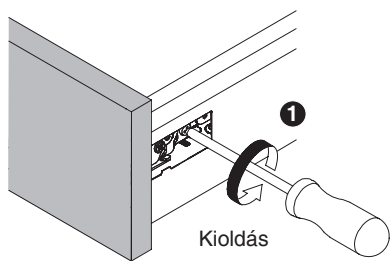
Állíthatóság 1.25 mm jobbra

Balra



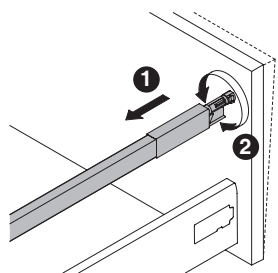
Állíthatóság 1.25 mm balra

Fiók előlap magassági állítása

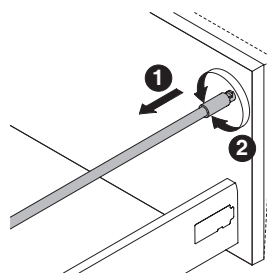


Fiók előlap döntése

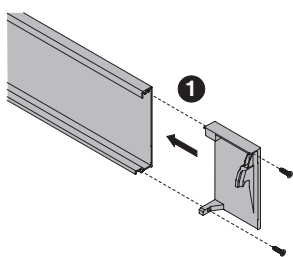
Szögletes korlát



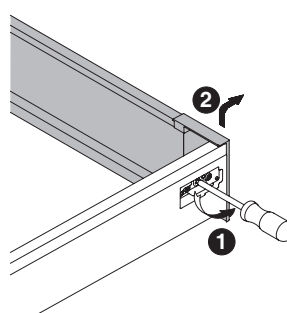
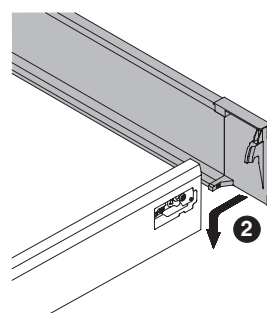
Kör korlát



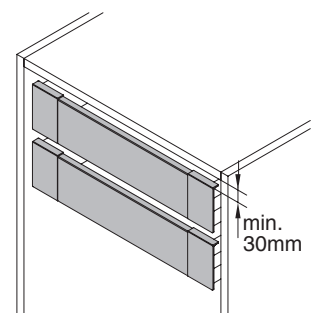
RITMA SI / TSI belső fiók összeszerelés / eltávolítás



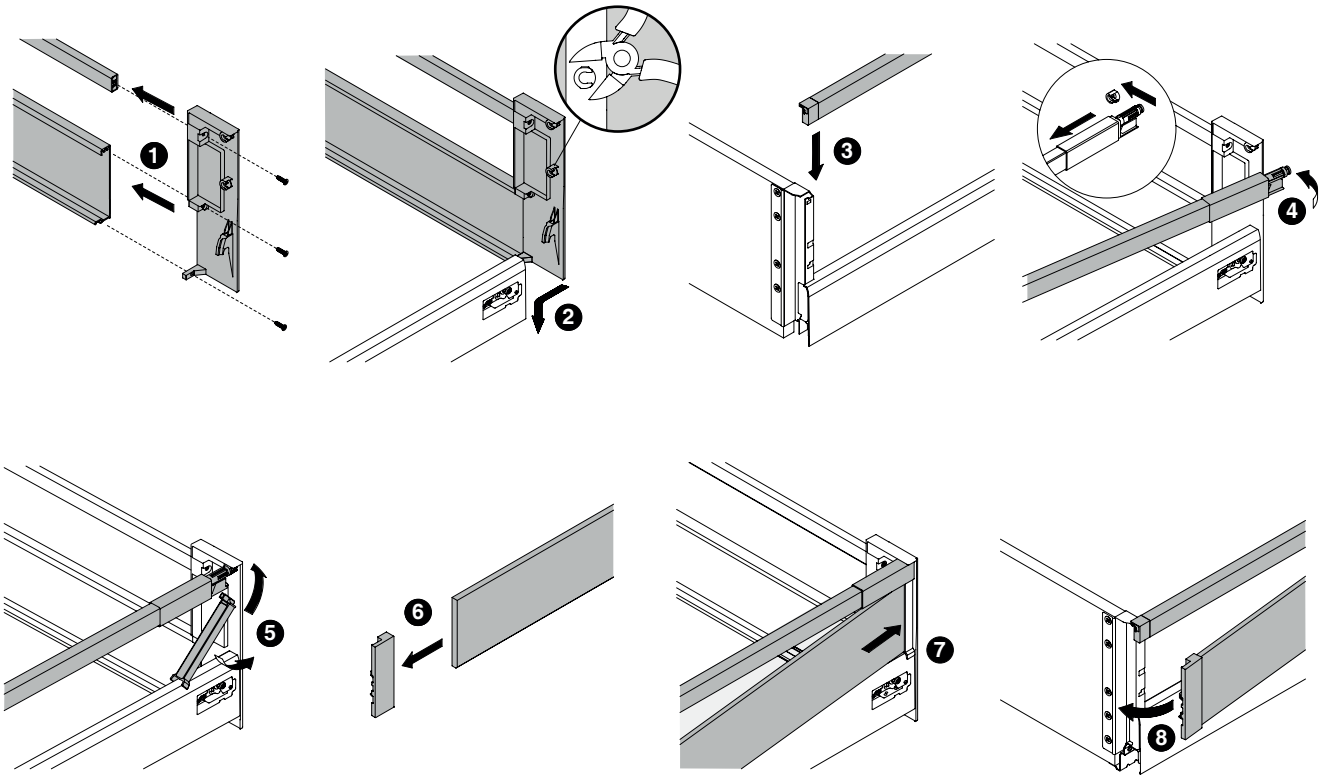
Összeszerelés



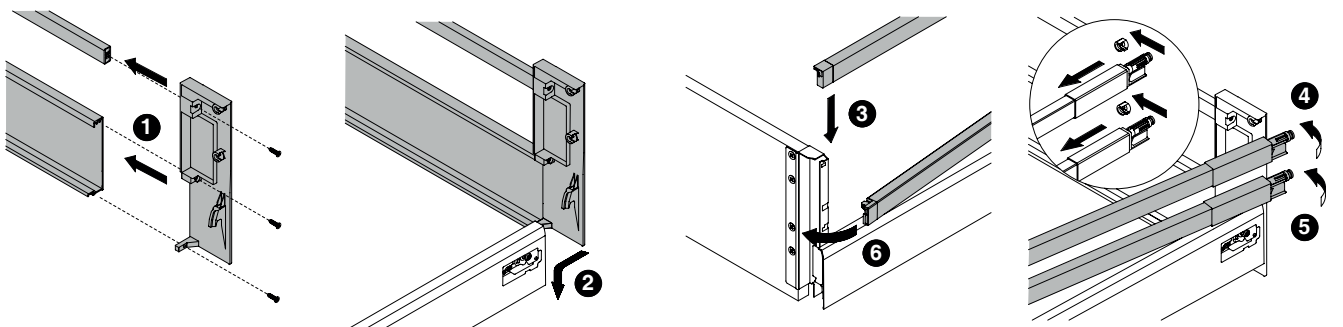
Eltávolítás



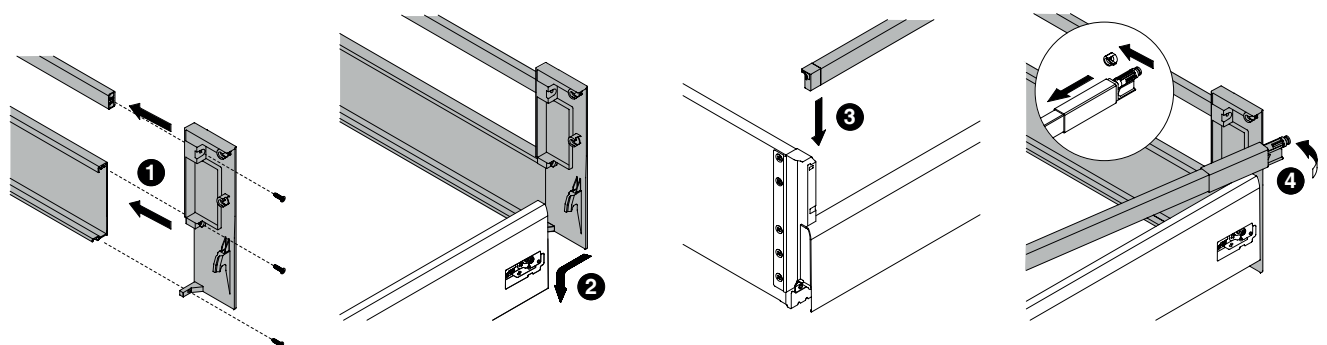
RITMA RHSEI belső fiók magasztókorlát és oldalmagasztó összeszerelés



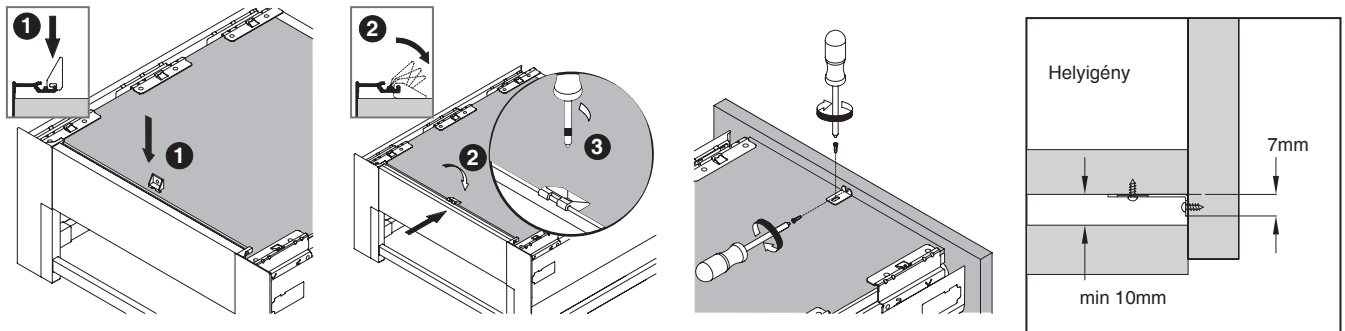
RITMA RHI belső fiók magasztókorlát összeszerelés



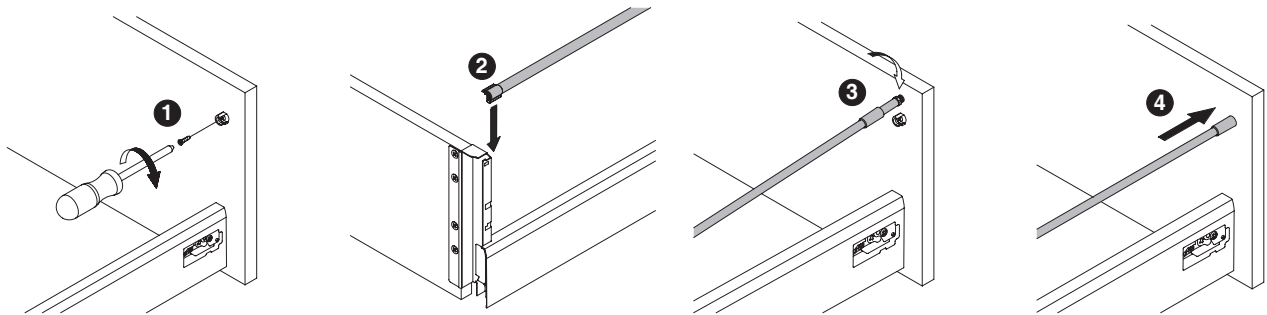
RITMA TRH2I belső fiók magasztókorlát összeszerelés



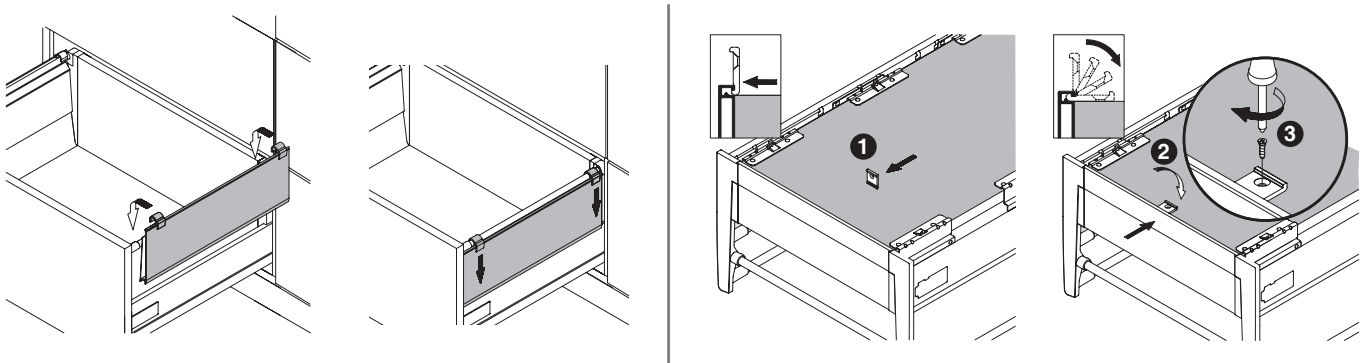
Belső fiók fenékrögző lemez Normál fiók fenékrögző lemez



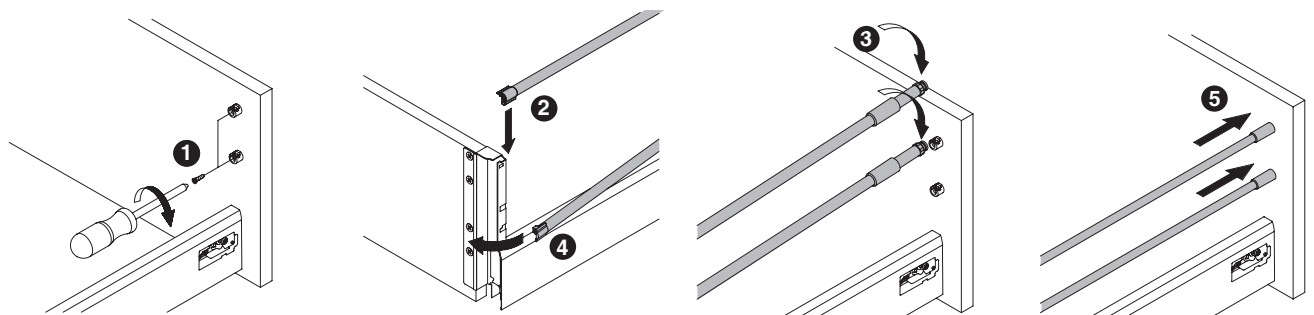
RITMA CH2 / CHSE magasítókorlát összeszerelés



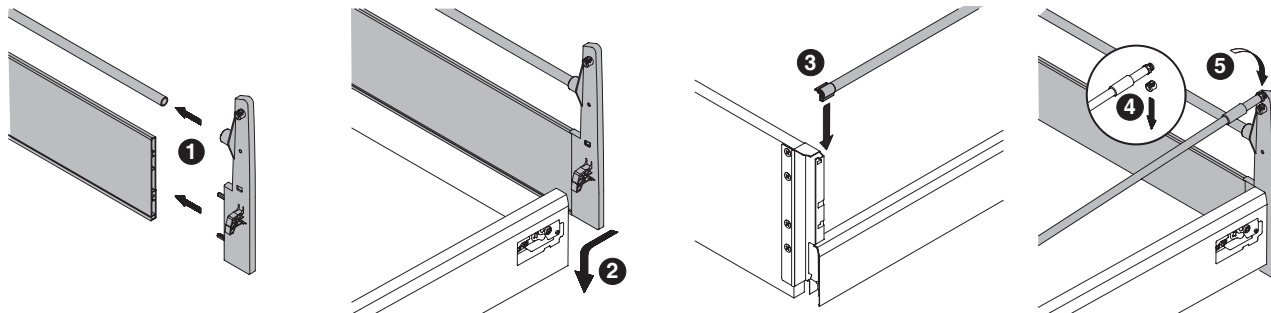
RITMA CHSE oldalmagassító összeszerelés Belső fiók fenékrögző lemez



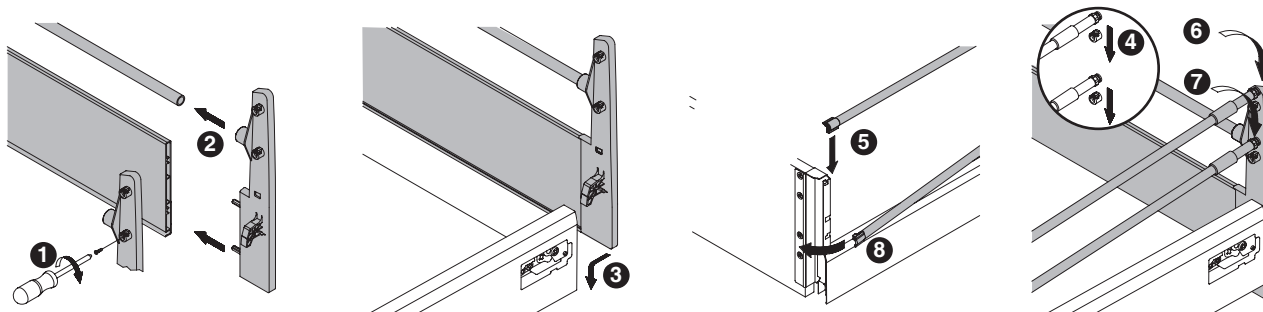
RITMA CH magasítókorlát összeszerelés



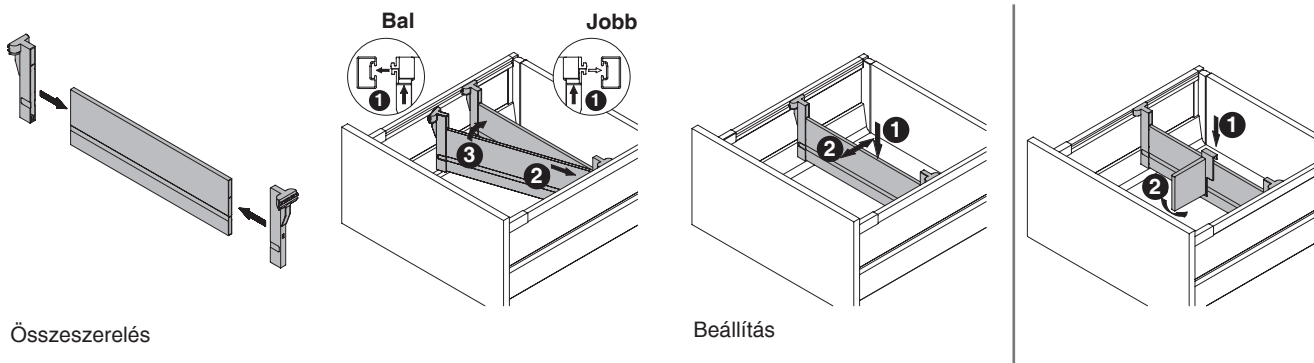
RITMA CH2I / CHSEI belső fiók magasítókorlát összeszerelés



RITMA CHI belső fiók magasítókorlát összeszerelés



Fiókelválasztó panel összeszerelése és állítása (szögletes korlát esetén) Szakaszozó felrakása



Fiókelválasztó panel összeszerelése és állítása (kör korlát esetén) Szakaszozó felrakása

